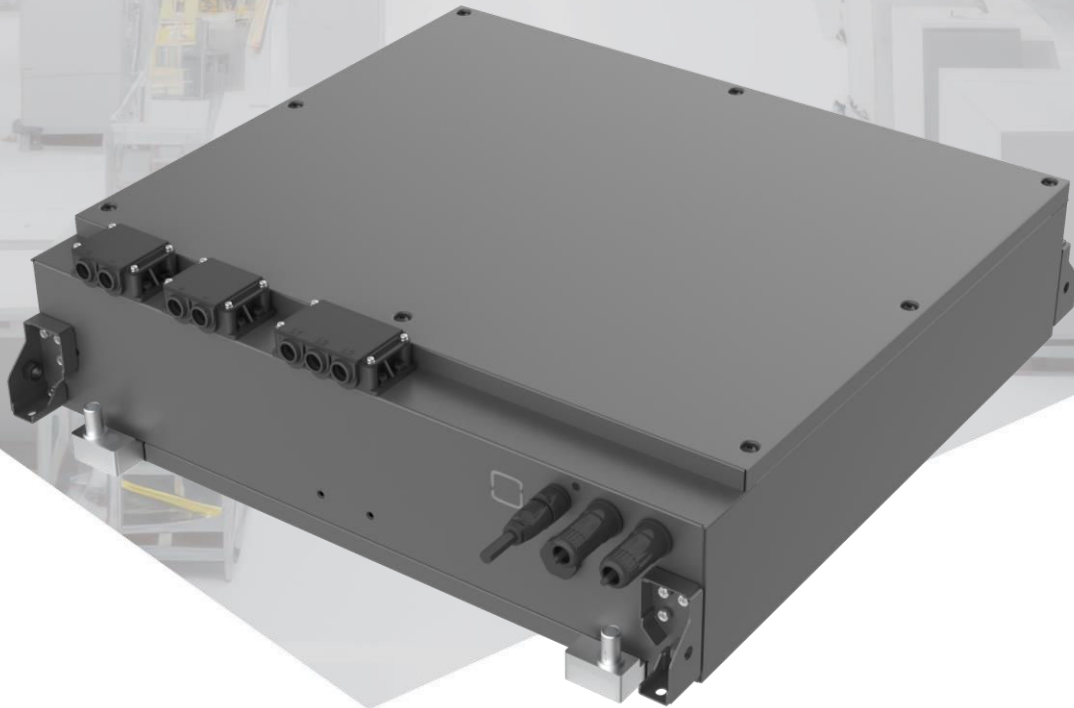


TAITEN
儲能變流器 210kW



TAITEN 儲能變流器 210kW

HDP-PCS210-A



210kW String PCS：高效構網與極致防護

【高效收益】轉換效率業界領先

- › 99% 超高效率：採用進階三電平技術，損耗降至最低。
- › 20 年多賺百萬度電：相比傳統機型提升 0.5%~1% 效率，顯著優化長效投資回報 (ROI)。

【強悍性能】寬電壓與全氣候運行

- › 1500V 滿載運行：完美相容 314Ah / 500Ah+ 大電芯，大幅降低系統線損與電纜成本。
- › 45°C 零降額：高溫環境下功率「不打折」，確保夏季用電高峰時仍能滿載削峰填谷。

【智慧構網】主動支撐電網穩定

- › 內建 Stem-Cell 算法：支援 VSG 虛擬同步發電機與微秒級電壓支撐。
- › 符合最新併網規範：在弱電網與重工業區能主動穩定頻率，有效減少跳機風險。

【極致防護】無懼嚴苛環境挑戰

- › IP66 + C5 頂級防護：標配最高等級防水防塵，可選配 C5 防腐蝕。
- › 沿海案場首選：專為台灣、日本高鹽霧環境設計，大幅延長設備壽命，減少維護停機。

產品名稱	TAITEN 儲能變流器 210kW
型號	HDP-PCS210-A
直流側參數	
最大直流電壓	1500 V
最小直流電壓	1000 V
直流電壓範圍	1000 V ~ 1500 V
最大直流電流	212.8 A
直流輸入數量	1
交流側參數(併網)	
交流輸出功率	210 kVA @ 45°C / 231 kVA @ 30°C
最大交流輸出電流	176 A @ 45°C / 193.6 A @ 30°C
額定交流電壓	690 V
交流電壓範圍	621 V - 759 V
額定電網頻率	50 Hz / 60 Hz
電網頻率範圍	45-55 Hz / 55-65 Hz
諧波失真 (THD)	< 3% (額定功率時)
額定功率時功率因數	> 0.99
可調功率因數	1.0 超前 ~ 1.0 滯後
可調無功功率範圍	-100% ~ 100%
饋電相數 / 交流連接	3 / 3
交流側參數(離網)	
額定交流電壓	690 V
交流電壓範圍	621 V ~ 759 V
交流電壓失真	< 3% (線性負載)
直流電壓分量	< 0.5% Un (線性平衡負載)
不平衡負載容量	100%
額定電壓頻率	50 Hz / 60 Hz
電壓頻率範圍	48-52 Hz / 58-62 Hz
效率	
最大效率	99%
保護功能	
直流反接保護	有
交流短路保護	有
漏電流保護	有
突波保護	直流 Type II / 交流 Type II
電網監測	有
絕緣監測	有
過熱保護	有

產品名稱	TAITEN 儲能變流器 210kW
型號	HDP-PCS210-A
一般資料	
尺寸(寬 × 高 × 深)	790 mm × 235 mm × 880 mm
重量	85 kg ± 5 kg
拓撲結構	無變壓器
防護等級	IP66
運作溫度範圍	-30°C ~ 60°C (> 45°C 降額)
相對濕度範圍	0% ~ 100% (非凝結)
冷卻方式	液體冷卻
最大運作海拔	4000 m
顯示方式	APP
通訊介面	乙太網路
合規認證	
標準	CE, IEC 62477-1, IEC 61000-6-2, IEC 61000-6-4
電網支援	
功能	低/高電壓穿越、虛擬同步機、故障穿越、有功/無功功率控制、功率斜率控制、電壓-無功、電壓-有功、頻率-有功



智慧綠能 隨手可得

Smarter Energy, Accessible Green.

+886-2-2832-8057

sales@hdrenewables.com

111 台北市士林區德行西路35號5樓